

viadonau

Erhaltungsmaßnahmen von viadonau

Michael Kalb
viadonau, Team Wasserstraßenmanagement

11.04.2024 / Bau- und Schifffahrtsbesprechung

Wasserstand Donau - Nassbaggerarbeiten



Beginn Feinsediment-
baggerungen

Beginn
Geschieberückführung

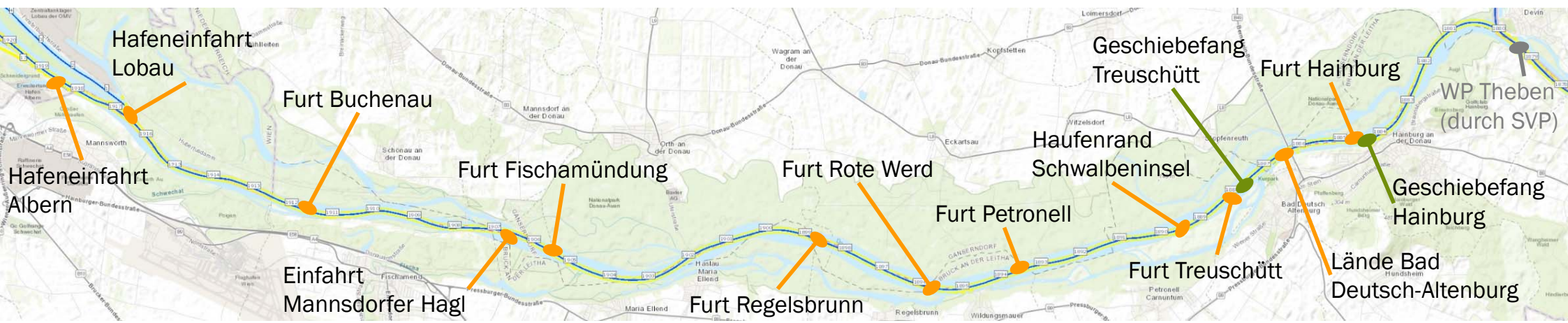
Beginn
Baggerung Furten

erneute
Baggerung Furten

Geschiebe-
rückführung

Geschiebe-
rückführung

Baggermaßnahmen 2023 – freie Fließstrecke östlich von Wien



Bezeichnung	Strom-km	Kies
Hafeneinfahrt Albern	1918,350 - 1918,150	2 578 m ³
Hafeneinfahrt Lobau	1916,600 - 1916,500	1 355 m ³
Furt Buchenau	1912,300 - 1911,500	13 823 m ³
Einfahrt Mannsdorfer Hagl	1906,680 - 1906,550	1 150 m ³
Furt Fischamündung	1905,850 - 1905,350	5 408 m ³
Furt Regelsbrunn	1899,000 - 1897,900	22 546 m ³
Furt Rote Werd	1896,300 - 1895,800	4 574 m ³
Furt Petronell	1893,700 - 1893,250	721 m ³
Haufenrand Schwalbeninsel	1889,850 - 1889,500	4 759 m ³
Furt Treuschütt	1888,400 - 1887,700	12 997 m ³
Furt Hainburg	1884,800 - 1884,200	10 326 m ³
Lände Bad Deutsch-Altenburg	1886,800 - 1886,570	3 410 m ³

Bezeichnung	Strom-km	Kies
Geschiebefang Treuschütt	1888,350 - 1887,700	40 465 m ³
Geschiebefang Hainburg	1885,000 - 1884,200	65 937 m ³

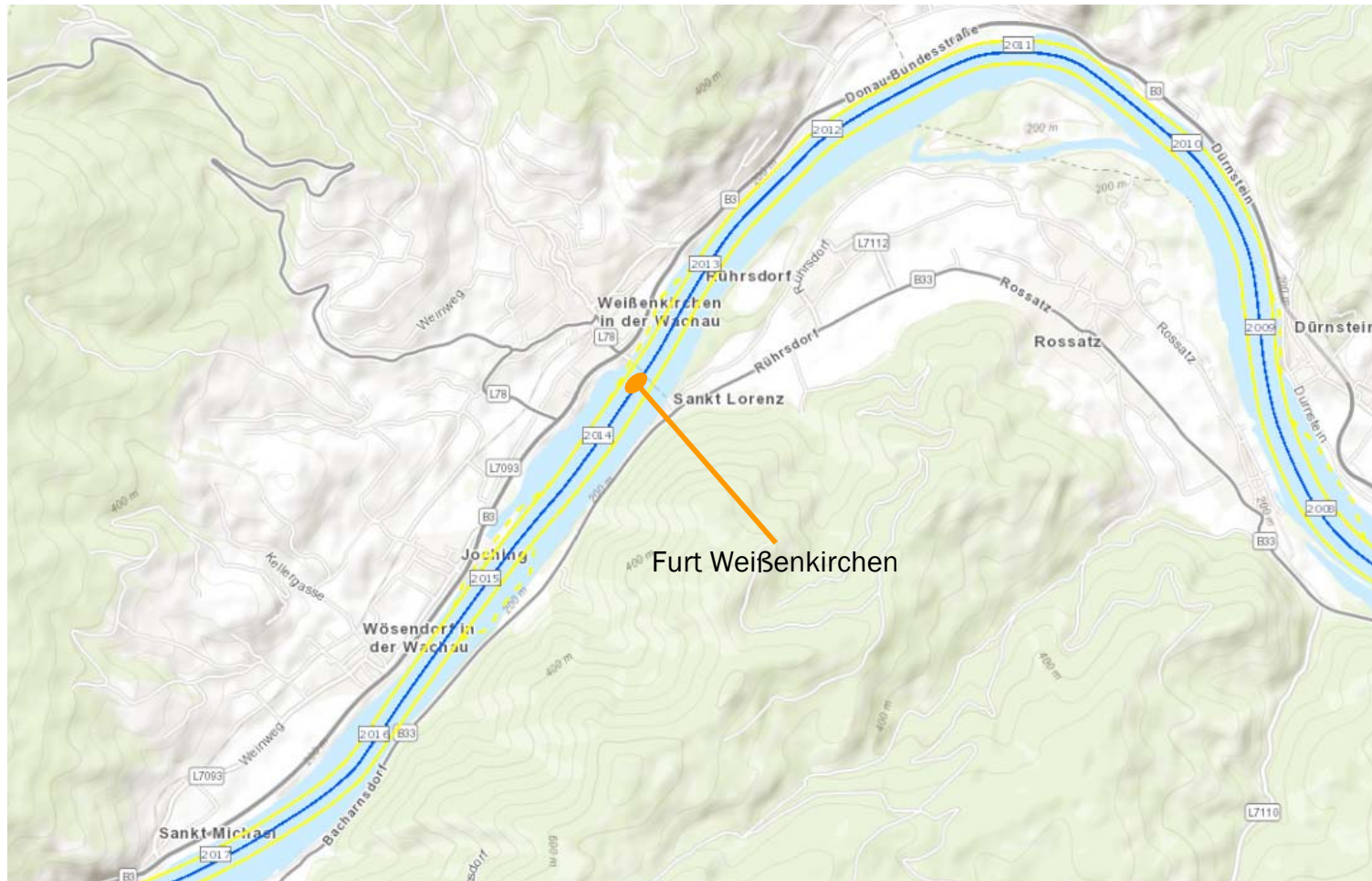
Erhaltungsbaggerungen Kies

83 647 m³

Baggerungen Geschiebefänge

106 402 m³

Baggermaßnahmen 2023 – freie Fließstrecke Wachau



Bezeichnung	Strom-km	Kies
Furt Weißenkirchen	2014,00 – 2013,500	7 507 m ³

Erhaltungsbaggerungen Kies

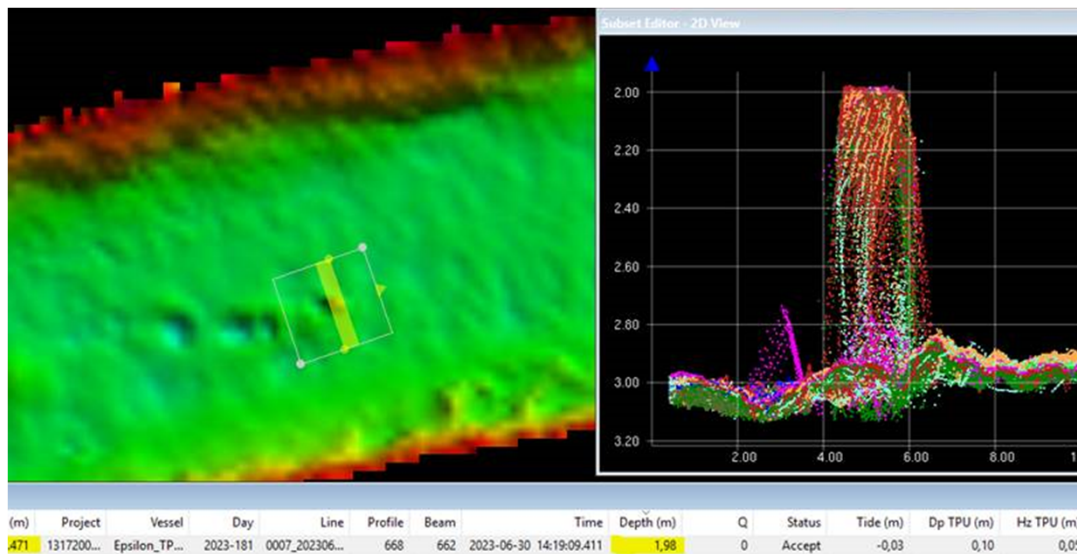
7 507 m³

Weitere Erhaltungsmaßnahmen 2023

Erhaltungsbaggerungen – Feinsediment

Bezeichnung	Strom-km	Feinsediment
Hafeneinfahrten (Güterhäfen, Behördenhäfen, Sportboothäfen)	2185,100 – 1886,900	32 896 m ³
Schleuseneinfahrten (Unterstützung VHP, im engeren Kraftwerksbereich Ottensheim UW/OW)	2147,800 – 2146,500	5 523 m ³

Objektbergung im Donaukanal



Bergung Stahlrohr (T-Stück)
am 13.07.2023



Danke für Ihre Aufmerksamkeit

Kontakt



Michael Kalb
Wasserstraßenmanagement
M +43 664 80842 4005
michael.kalb@viadonau.org
Donau-City-Straße 1, 1220 Vienna