

viadonau

via donau – Österreichische Wasserstraßen-Gesellschaft mbH

Expertenworkshop High & Heavy- Transporte - *Einfache und umweltfreundliche Alternative Binnenschiff*

Mag. Gerhard Gussmagg
Mag. (FH) Bettina Matzner

12. Oktober 2010

Team Transport- entwicklung & Ausbildung



Aufgaben:

- Informationsdrehscheibe und Kompetenzzentrum für Logistik mit dem Binnenschiff
- Beratung der verladenden Wirtschaft bezüglich Verkehrsentwicklungsvorhaben auf der Donau
- Unterstützung bei der Entwicklung von Containerliniendiensten und RoRo-Services
- Einbringen der Donauschifffahrt in multimodale Logistiknetzwerke
- Externe Aus- und Weiterbildung im Bereich Logistik mit dem Binnenschiff
- Initiierung, Mitgestaltung und Abwicklung von Förderprogrammen sowie Beratung für Förderwerber
- Kooperation mit Schulen und Universitäten

viadonau

Rolle via donau im Bereich Transportentwicklung

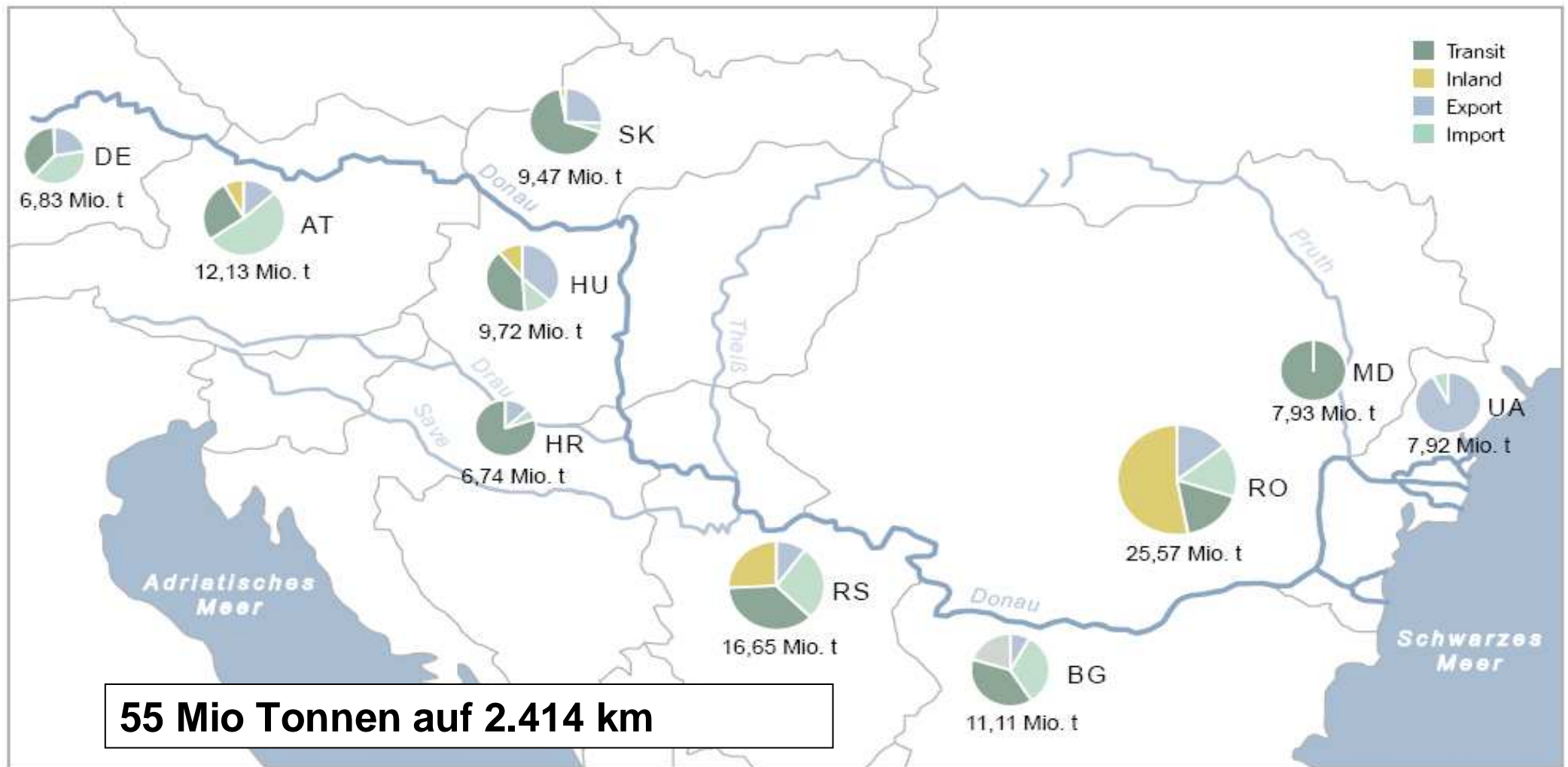
- Unterstützung der Wirtschaft beim Aufbau von Liniendienste durch **fachliches Know-How** in den Bereichen **Logistik, Technik** und **Nautik**
- **Neutrale Plattform** für Kontakte zwischen potenziellen Betreibern (Kooperationsgespräche), sowie zwischen Anbieter und Nachfrager
- **Förderberatung**
 - ⇒ National: Förderung Intermodaler Verkehr Donau (BMVIT)
 - ⇒ EU: Marco Polo II

viadonau

Erwartetes Wachstum von Wirtschaft und Güterverkehr im Donaukorridor



Güterverkehr auf der gesamten Donau





Arbeitsschwerpunkt: High & Heavy



Sondertransporte am Binnenschiff

- Binnenschiff ideal aufgrund der Laderaumkapazität
- kaum Einschränkungen in Höhe, Breite und Länge
- keine zeitlichen Einschränkungen beim Transport (kein Wochenend-Fahrverbot, Staus, Unfälle,..)
- Abmessungen und Gewicht spielen (fast) keine Rolle
- keine kostenintensiven Durchfahrtsgenehmigungen bei internationalen Transporten
- keine aufwändige Routenplanung
- nahezu keine Behinderungen durch Ampeln, Tunnel, Brückendurchfahrten
- kontinuierlicher Transport
- weniger Umwege

Horizontaler Umschlag (RoRo)

- ohne Kran nur über Rampen
- nicht rollende Güter auf Tieflader
- selbstrollende Transportgüter



Vertikaler Umschlag in Häfen mit Schwergutkränen

Hafen Bratislava:
bis 560 to



Schwerguthafen Linz:
bis 600 to



Hafen Belene:
bis 480 to



Quelle: Port of Belene

Umschlag mit mobilen Kränen

entlang der Donau



Aschach: Dezember 2007

in Häfen



Quelle: Multinaut

Angebotsseite Donauschifffahrt

- In Ergänzung zu Projektgeschäften (Spot-Markt) werden High&Heavy-Güter auch in **Liniendienste** integriert:
- Willi Betz/Intershipping: Passau – Vidin
- HELO 1: Budapest – Constanta
- Eco Danube: Mai 2009 – Mai 2010
- Danube Partners: in Vorbereitung

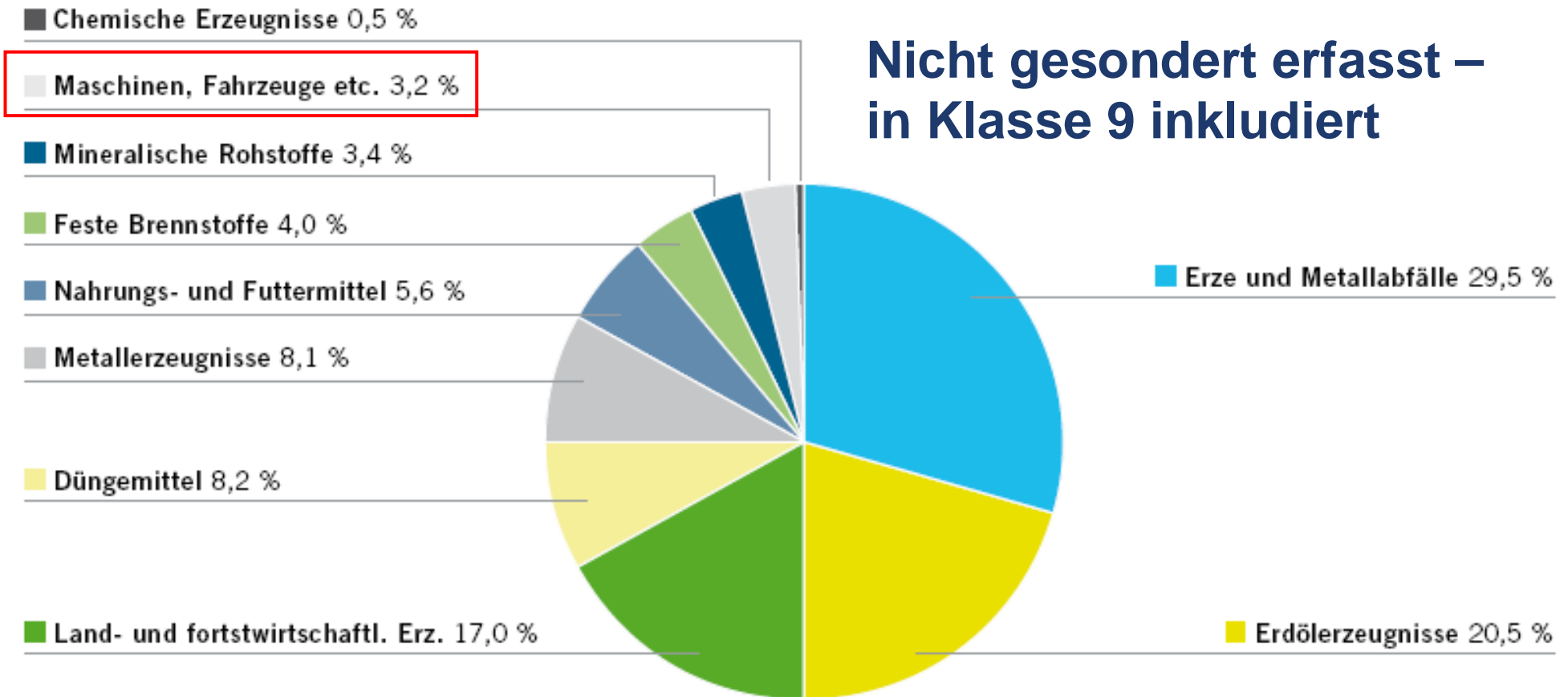


viadonau

via donau – Österreichische Wasserstraßen-Gesellschaft mbH

Potential von High&Heavy- Transporten im Donaukorridor

Aufkommen von Sondertransporten auf der österreichischen Donau 2009



*) NST/R = Einheitliches Güterverzeichnis für die Verkehrsstatistik/Revidiert

Quelle: Statistik Austria, Bearbeitung via donau

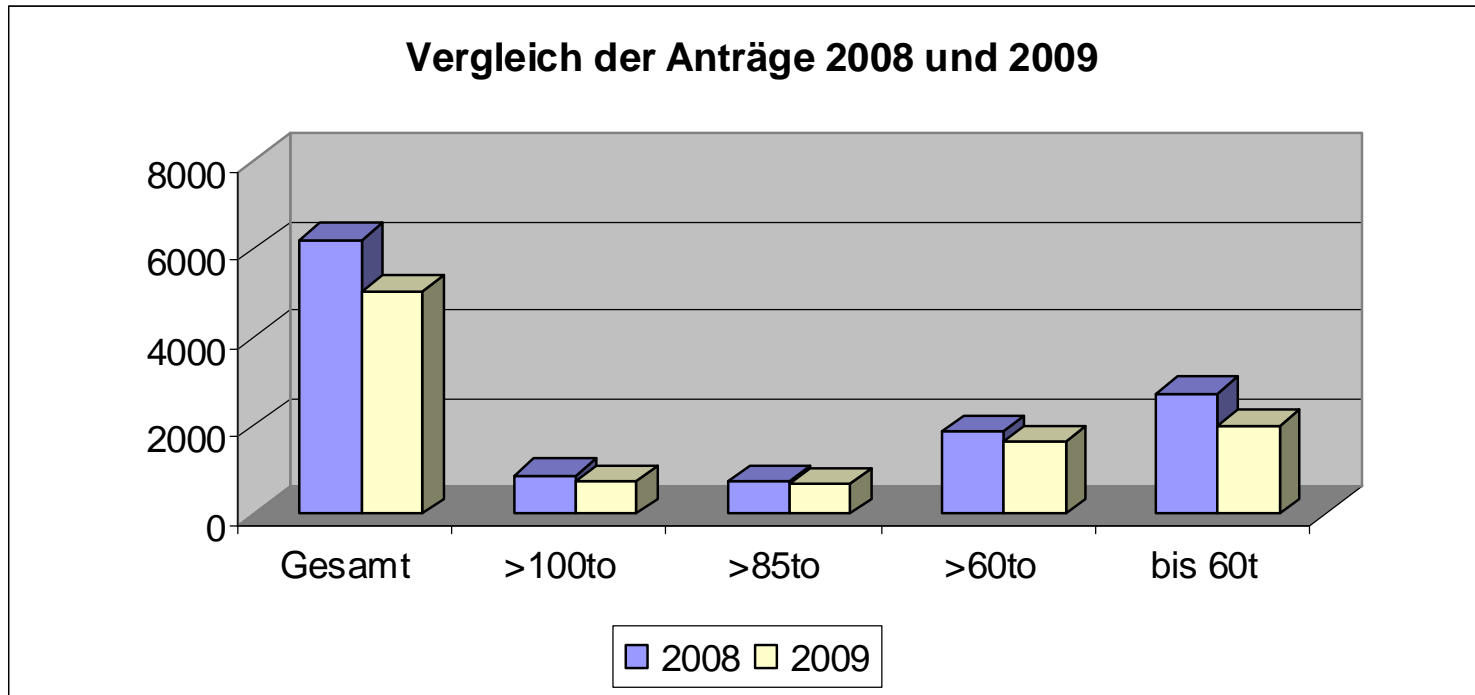
insgesamt knapp 300.000to

Aufkommen von Sondertransporten auf der Straße

im Donaukorridor in Österreich:

- Daten der ASFINAG aus dem Raum Ost: Wien, Niederösterreich und Burgenland
- Auswertung enthält nur Einzelgenehmigungen
- Im Jahr 2008 6218 und 2009 5033 Transportanträge
- Datenanalyse durch via donau - besonderer Fokus auf die Sondertransporte mit mehr als 100to Gesamtgewicht (Fahrzeug und Transportgut)

Sondertransportanträge mit mehr als 100to Gesamtgewicht



2008 → 874 Transportanträge

2009 → 729 Transportanträge

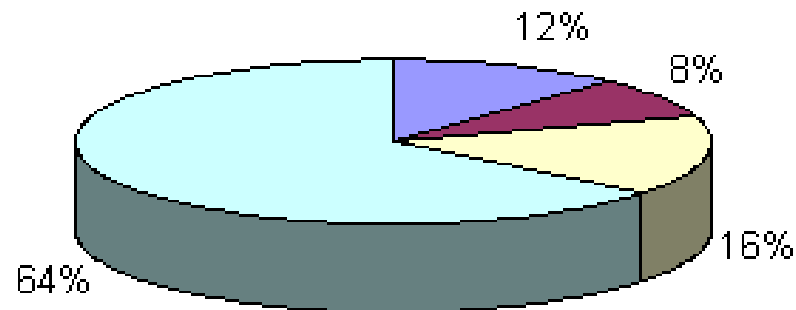
74% nutzen die A1

74 % nutzen die A1

viadonau

Sondertransportanträge über 100to und mit mehr als 3,5m Breite

Anträge über 3,5m Breite 2008

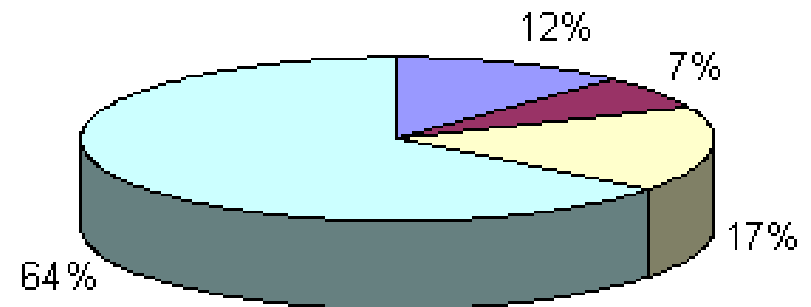


■ >100to ■ >85to ■ >60to ■ bis 60t

2008 → 427 Transportanträge

2009 → 316 Transportanträge

Anträge über 3,5m Breite 2009



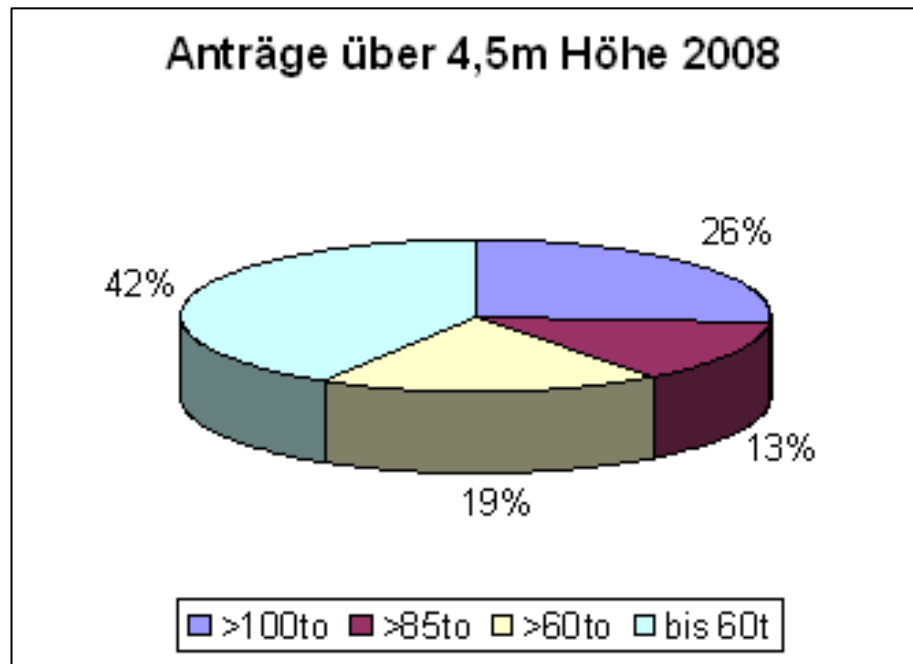
■ >100to ■ >85to ■ >60to ■ bis 60t

81% nutzen die A1

75 % nutzen die A1

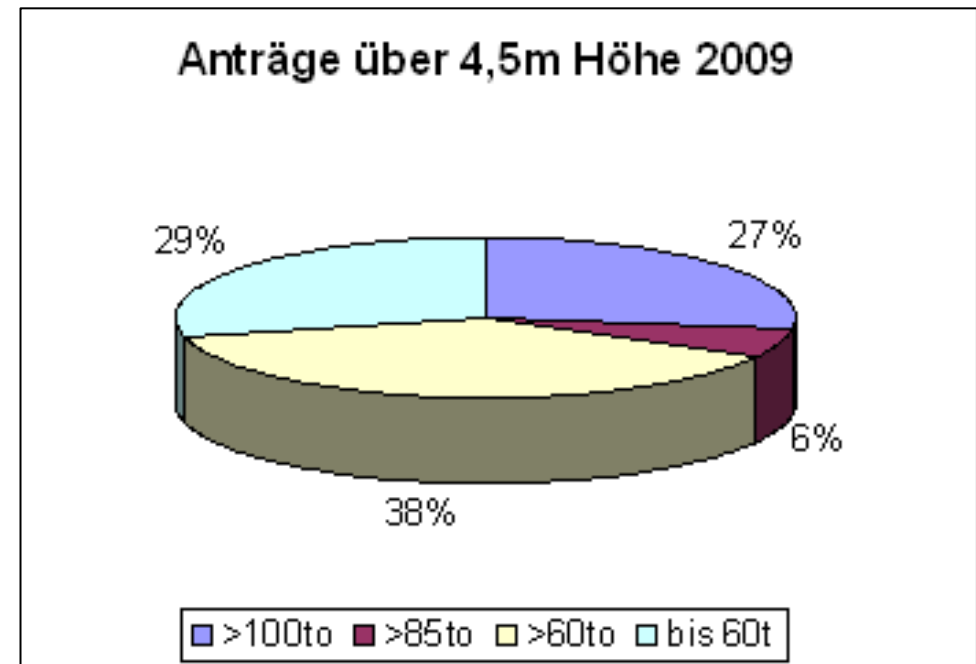
viadonau

Sondertransportanträge über 100to und mit mehr als 4,5m Höhe



2008 → 28 Transportanträge

2009 → 31 Transportanträge



71% nutzen die A1

55 % nutzen die A1

viadonau

Conclusio

- Ein Großteil dieser Transporte bewegt sich im österreichischen Donaukorridor
 - Etwa 14% aller Transportanträge haben ein Gesamtgewicht von mehr als 100to
 - Knapp 50% aller über 100to Transportanträge haben mehr als 3,5m Breite
 - 3-4% aller über 100to Transportanträge haben mehr als 4,5m Höhe
- Signifikantes Potential für die Donauschifffahrt

Mag. Gerhard Gussmagg
Mag. (FH) Bettina Matzner

via donau – Österreichische Wasserstraßen-Gesellschaft mbH

A-1220 Wien, Donau-City-Straße 1

Tel +43 (0)50 4321 1617, Fax +43 (0)50 4321 1050,

gerhard.gussmagg@via-donau.org, www.via-donau.org

viadonau