

HAFEN WIEN



Wien, Mai 2026

Entwicklung und Sicherung

Bau- und Schifffahrtsbesprechung

Mag. Friedrich Lehr, MBA

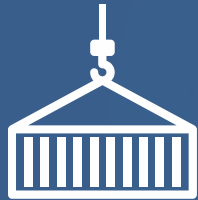
07.05.2026



WIR
BEWEGEN
AUS LEIDENSCHAFT

Unsere Dienstleistungen

CONTAINER TERMINAL WIENCONT



Containerumschlag
Container-Depot
Containerreparatur
Verkauf & Vermietung
von Containern

LAGERLOGISTIK



Umschlag
Kommissionieren
Stuffing & Stripping

AUTOTERMINAL



UMSCHLAG



Schwergut
Stückgut
Schüttgut

IMMOBILIEN



Betriebsansiedlungen
property management

ZOLLSERVICES



TRANSPORTE

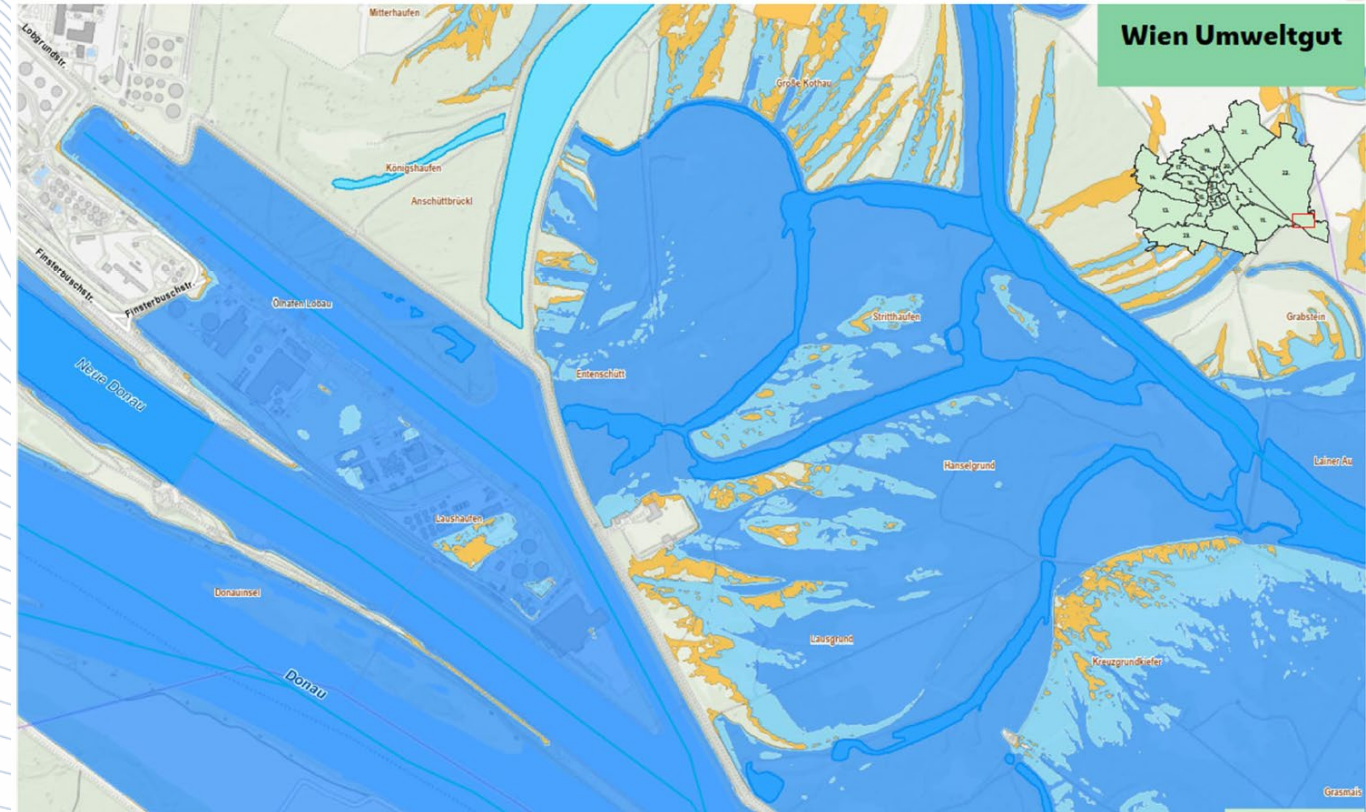


Vorstellobjekt Lobau Februar 2026



Hochwasserschutz – Hafen Lobau

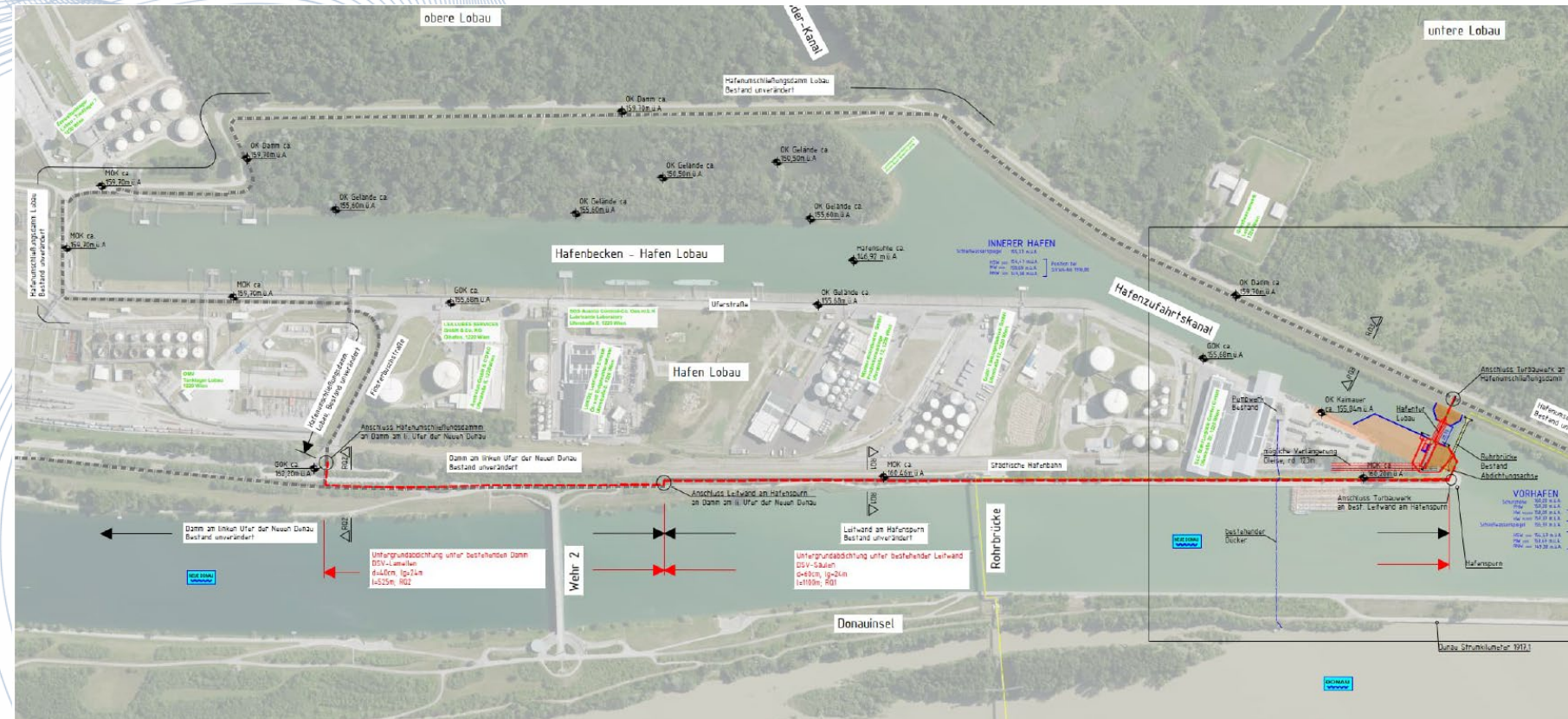
HOCHWASSERÜBERFLUTUNGSFLÄCHEN - HQ30, HQ100, HQ300



- Überflutungen bereits ab mittlerem Hochwasser (HQ10)
- Schäden an Anlagen & Betriebsunterbrechungen

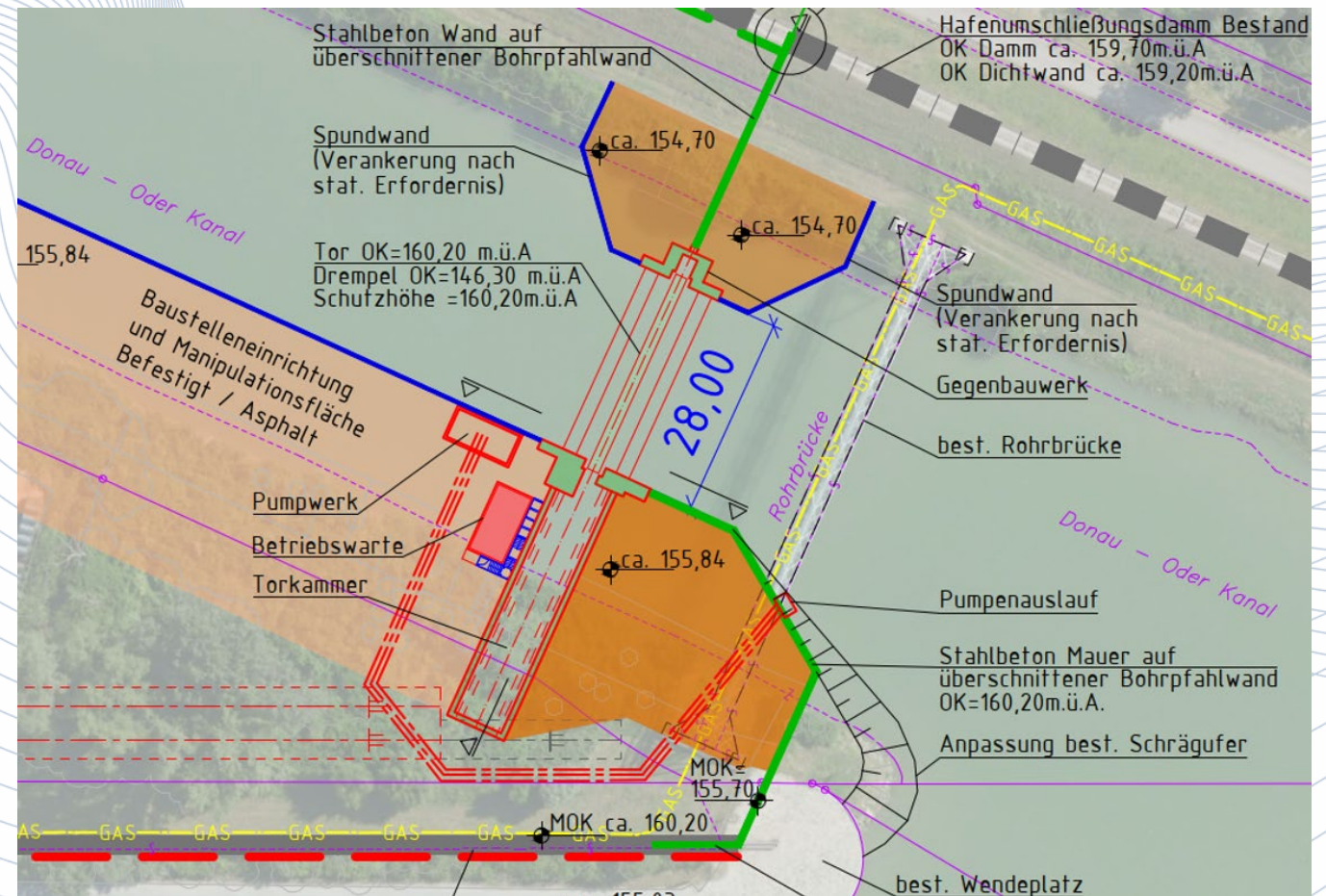
Hochwasserschutz – Hafen Lobau Erfordernisse

- Schutz bis PHW +159,20 m ü. A.
- Sicherstellung des Hafenbetriebs
- Reduktion von Donau-Ausuferungen



Hochwasserschutz – Hafen Lobau Maßnahmen

- Mobiles Hafentor mit Pumpwerk
- Hochwasserschutzmauern & Dämme
- Spundwände & Untergrunddichtungen
- Anpassung der Infrastruktur

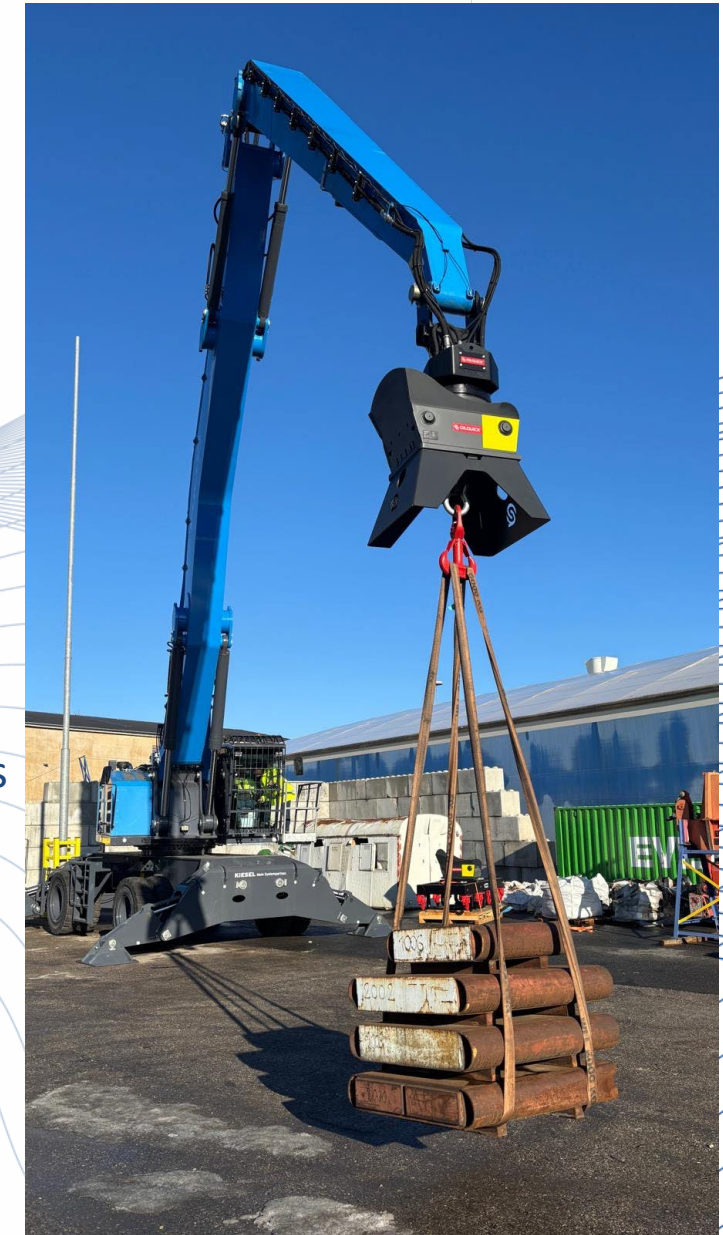




WIR
HEBEN
JEDES GEWICHT

Hafenmobilbagger

- Gewicht: ca. 68 Tonnen
- 2025 bestellt – 01/2026 geliefert
- Höhe: Kabine hydraulisch hochfahrbar auf 6,10 m Sichtweite (beste Übersicht in Schiffe oder LKWs)
- Hubleistung:
 - Bis zu 16,5 Tonnen Hublast.
 - Hebt bei 14 m Reichweite noch 8,6 Tonnen.
 - Big-Bag-Traverse für 10 Tonnen Gesamtlast (effizienter Umschlag von bis zu 8 Bags gleichzeitig).
- Max. Ausladung: 22 m (11,75 Meter durch gekröpften Ausleger und ca. 10 Meter Stiel)



Aufwertung Logistik- und Immobilienstandort

- Errichtung Schwergutzentrum: Fläche von rund 4.000 m², davon 100 m neue Spundwand. Umschlag von Lasten von 450 Tonnen im Regelbetrieb (früher 40 Tonnen)
- Speichererweiterungen und Fassadenrenovierungen:
 - Firma Agrarspeicher
 - Firma Grandi Molini
 - Firma RWA
 - Firma Josef Bruck
- Tausch der Außenbeleuchtung auf LED-Lampen. Bei Einschaltdauer von 4.000 Std./Jahr mit 48 Lampen: Einsparung von ca. 17.088 kWh
- Seit 2022 gibt es nun auch ein Hochwasserschutztor in Albern



Landgewinnung Phase 3



Phase 1 2012: +35.000 m²

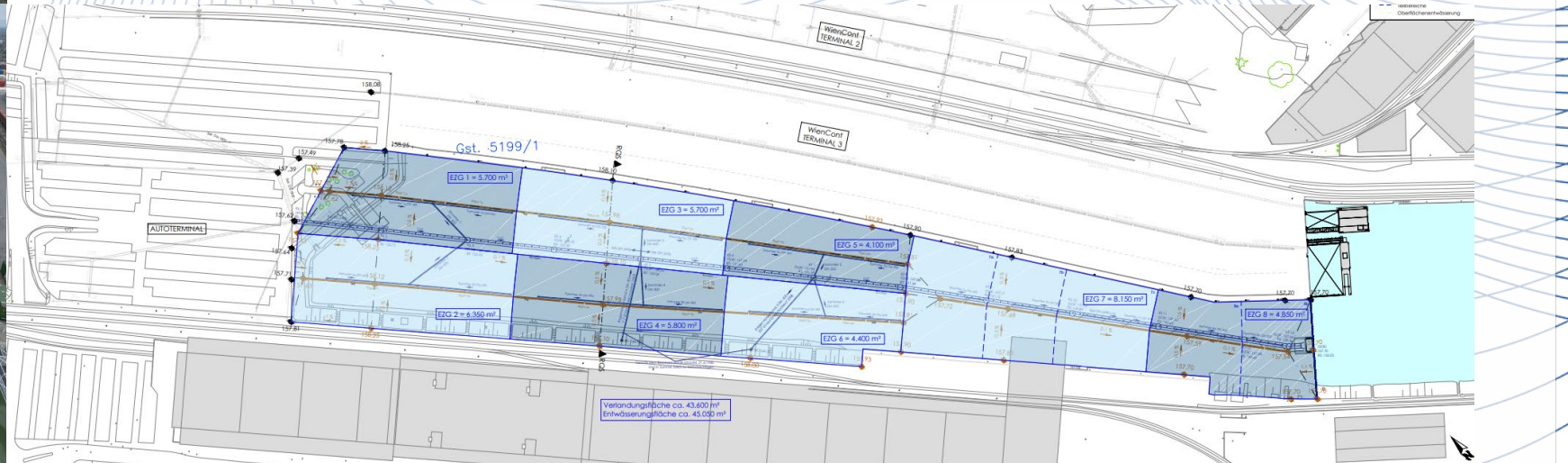
Phase 2 2015: +35.000 m²

Phase 3 2023–2025: +43.600 m²

- Verfüllung von ca. 43.600 m² Hafenbecken

- Ziel: neue nutzbare Betriebsflächen

- Abbruch bestehender Ufer- und Hafenanlagen
- Aufschüttung unter und über Wasser
- Neue Spundwand mit Totmannverankerung
- Anpassung der Entwässerung
- Förmliche Übernahme: 30.06.2025



**Vielen Dank für Ihre
Aufmerksamkeit!**