

Sanierung und Aufwertung von öffentlichen Bundesländern

Marianne Pichler MSc
viadonau, Team Integrativer Flussbau – Fachbereich
Infrastrukturprojekte

07.05.2026 / Bau- und Schifffahrtsbesprechung



viadonau

Sanierung - Aufwertung

Sanierung

Erhaltungsmaßnahmen bestehender Vorrichtungen

- Ertüchtigung / Erneuerung von Pollern, Stiegen, Kaimauern, ...

Aufwertung

Errichtung neuer Anlagen

- Dalben
- Zugangs- und Zufahrtsbrücken
- Landstrom-Anlagen
- PV-Stromversorgung
- (Trinkwasserentnahmestellen)

Erhöhung der Planbarkeit von Ruhe- und Reisezeiten

Erhöhung der Sicherheit bei An- und Ablegevorgängen

Erhöhung der Mobilität der Schiffsbesatzung (PKW)

Verbesserung des Zutritts zum Schiff für Rettungskräfte

Beitrag zur Umweltfreundlichkeit der Binnenschifffahrt

Projektziele

Vorher



Nachher



Sanierung von Liegestellen



Aufwertungen von Liegestellen





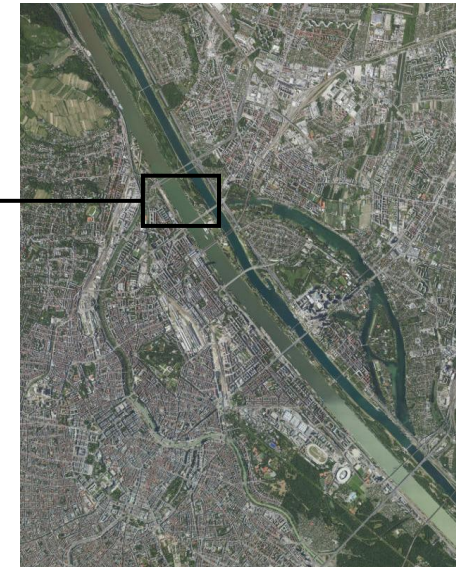
viadonau

Aufwertung Lände Brigittenau II – 2022 bis 2024



Projekthalt

- Dalbenreihe mit 14 Dalben
- Zwei Zufahrtsbrücken mit Möglichkeit zur PKW-Umsetzung
- Eine Zugangsbrücke für Fußgänger:innen
- Landstromversorgung



Bauausführung - Klassische Bestandteile

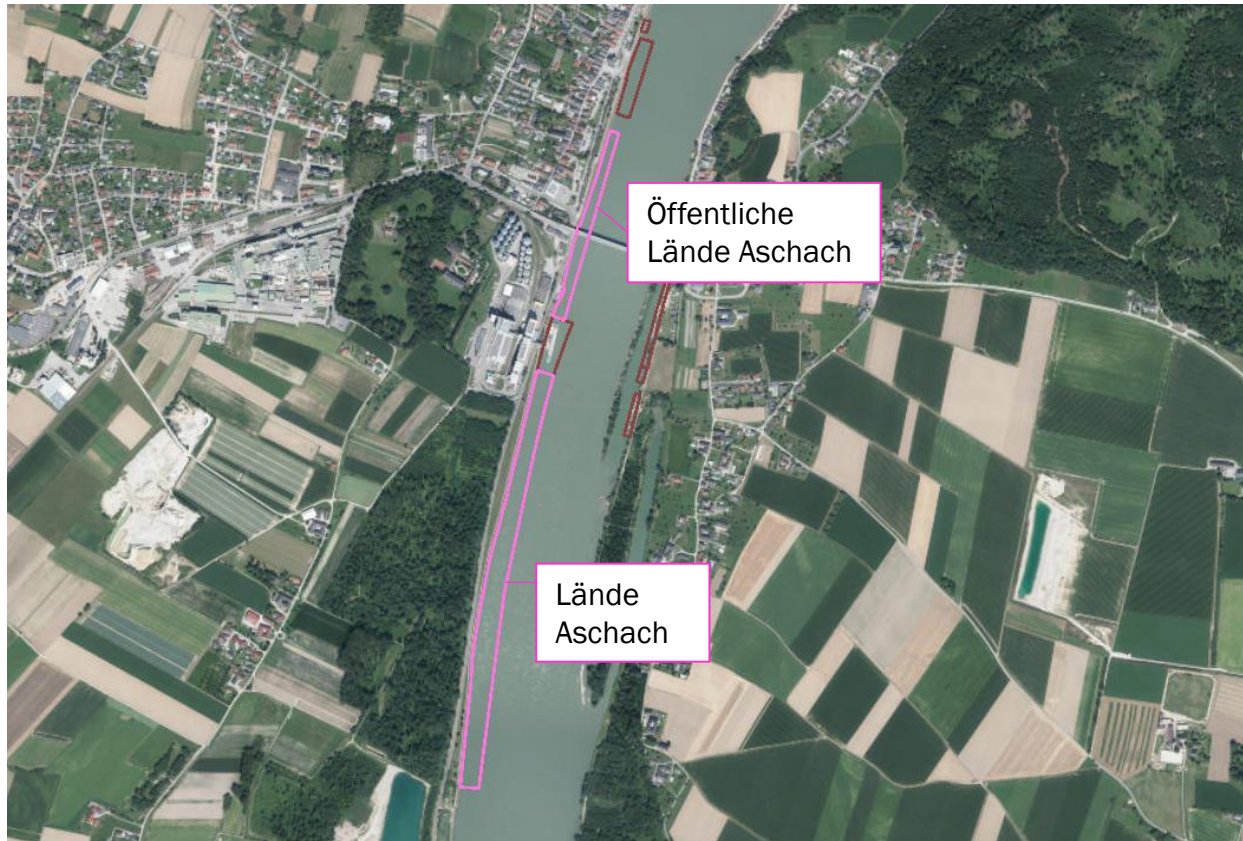


Projektabschlussphase: Landstromversorgung



Bauphase: Dalbenherstellung

Aufwertung der Lände „Aschach“ und der „Öffentlichen Lände Aschach“ – ab 2023 laufend



Projekthalt

- Dalbenreihen mit 14 Dalben und 2 Dalben
- Sanierung des bestehenden Senkrechverbau bei der öffentlichen Lände Aschach
- Zwei Zufahrtsbrücken mit Möglichkeit zur PKW-Umsetzung
- Eine Zugangsbrücke für Fußgänger:innen
- Landstromversorgung
- Installation von PV-Anlagen
- Ausweichbuchten am Treppelweg

Bauausführung – klassische Bestandteile



Kabeltrasse Landstromversorgung



Dalben befüllen nach Rammvorgang



Ausweichbuchten am Treppelweg

Bauausführung - Neuerungen seit 2025



PV-Mover



PV-Überdachung PKW-Umsetzbrücken

Sanierungsprojekte im Bereich Grein/ Wallsee – abgeschlossen im Frühjahr 2026



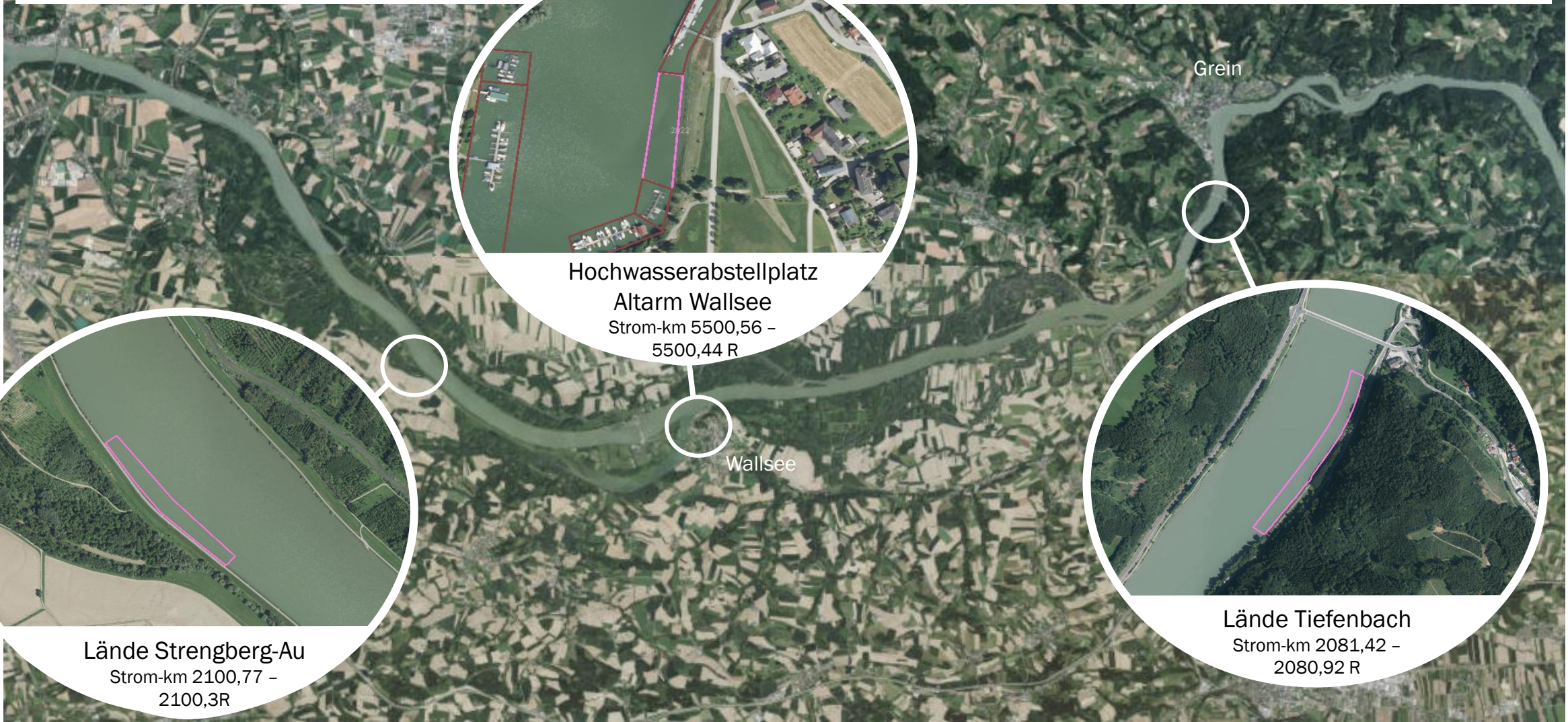
Lände Strengberg-Au
Strom-km 2100,77 –
2100,3R



Hochwasserabstellplatz
Altarm Wallsee
Strom-km 5500,56 –
5500,44 R



Lände Tiefenbach
Strom-km 2081,42 –
2080,92 R



Grein

Wallsee

Bauausführung – klassische Bestandteile



Ertüchtigung/ Erneuerung der Poller



Erneuerung der Stiegen



Sanierung Kaimauern

Lände Krummnußbaum



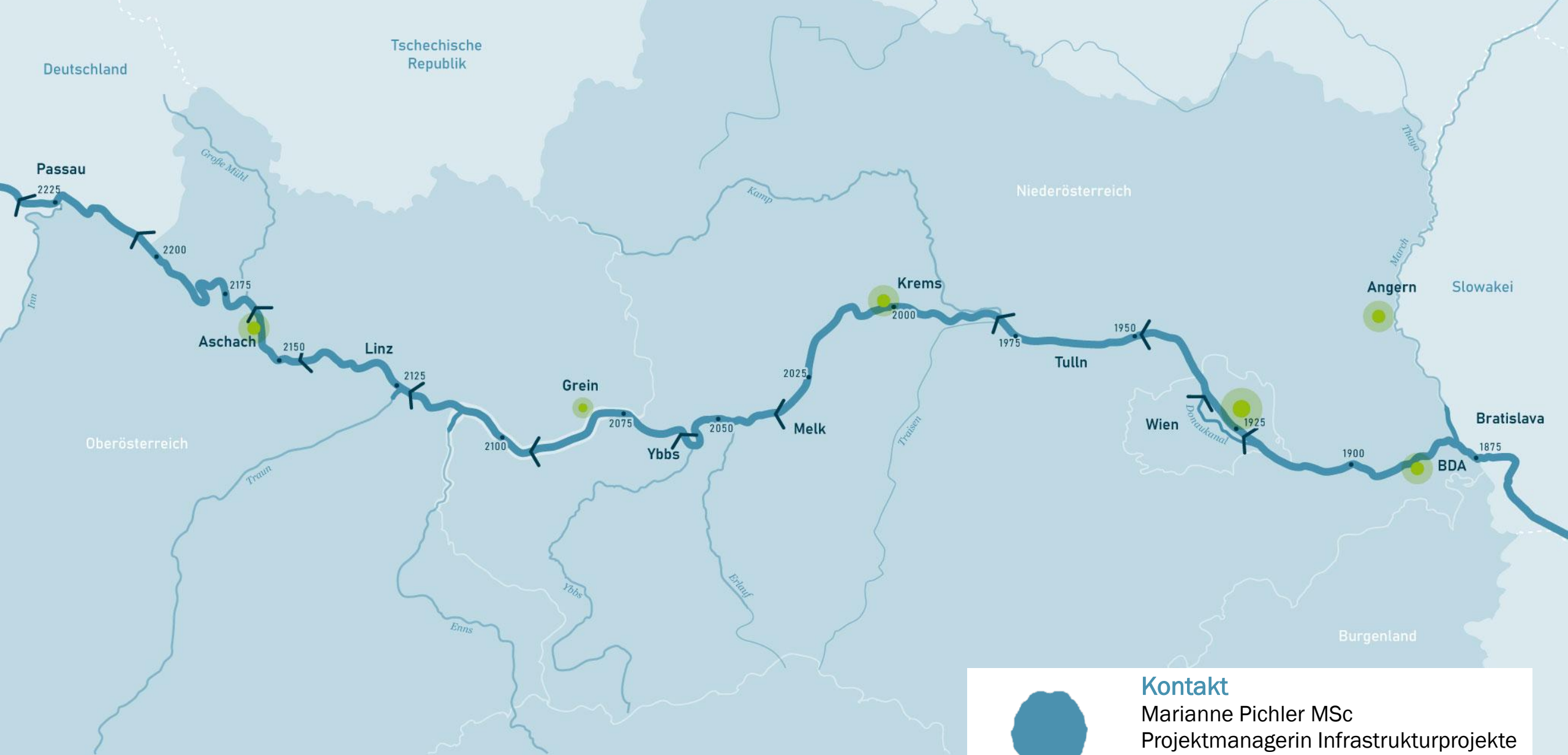
Ponton



Draufsicht

Projekthinhalt:

- Sanierung bestehender Ponton in Werft
- Aufwertung des Pontons mit Landstrom



viadonau



Kontakt

Marianne Pichler MSc
Projektmanagerin Infrastrukturprojekte
T +43 664 80842 2619
marianne.pichler@viadonau.org
Donau-City-Straße 1, 1220 Wien